



L'Observatoire Sport et Développement Durable (OSDD), association 1901

Colloque européen « Former et éduquer au développement durable » Projet Grundtvig

formiris



EPS et Education au Développement Durable

par Nathalie Durand,
fondatrice et directrice générale de l'Observatoire Sport et Développement Durable
(OSDD)

nathalie.durand@osdd.fr

tel : 06 72 92 59 91

www.osdd.fr

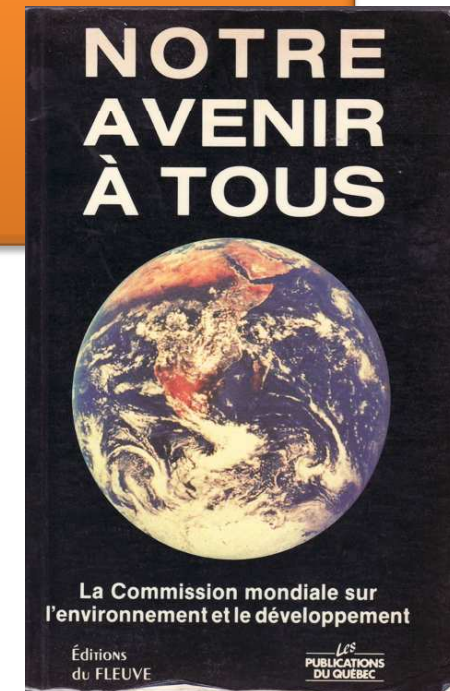
Le développement durable

« Le développement durable ou soutenable est un développement qui répond aux besoins du présent sans compromettre la capacité des générations futures de répondre aux leurs »

Source: CMED, 1988, p.51

Préoccupations – problèmes- efforts communs

« Nord et Sud doivent croître avec une croissance au moins égale à 4,5% »

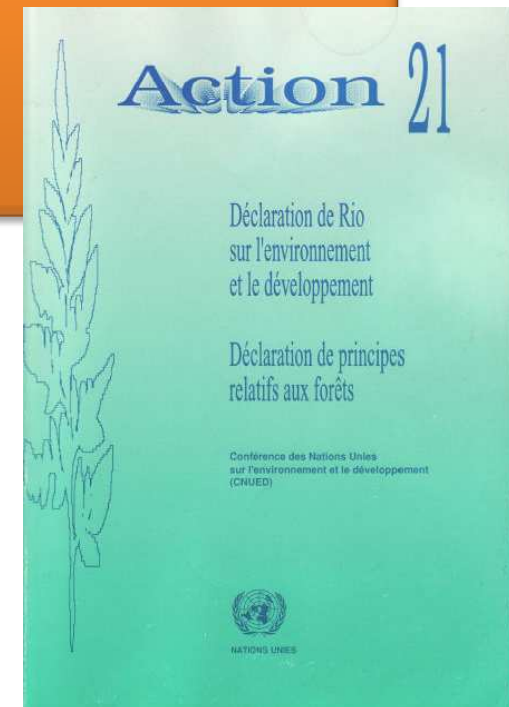


Le développement durable

Section I - Dimensions sociales et économiques
Section I I- Conservation et gestion des ressources aux fins du développement
Section III- Renforcement du rôle des principaux groupes
Section I V- Moyens d'exécution

(256 pages)

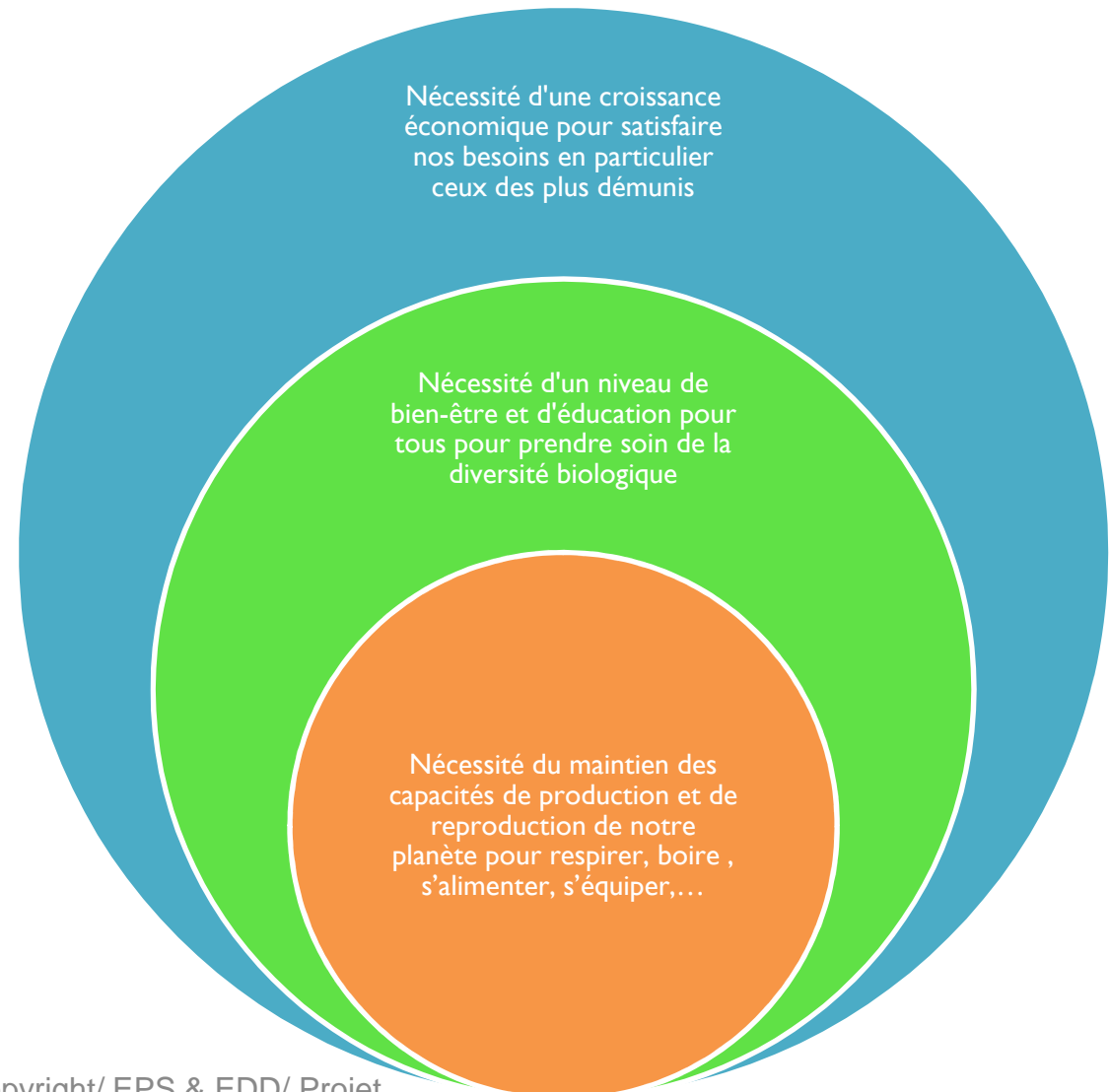
- Ressources & mécanismes financiers
- Transfert de techniques écologiquement rationnelles



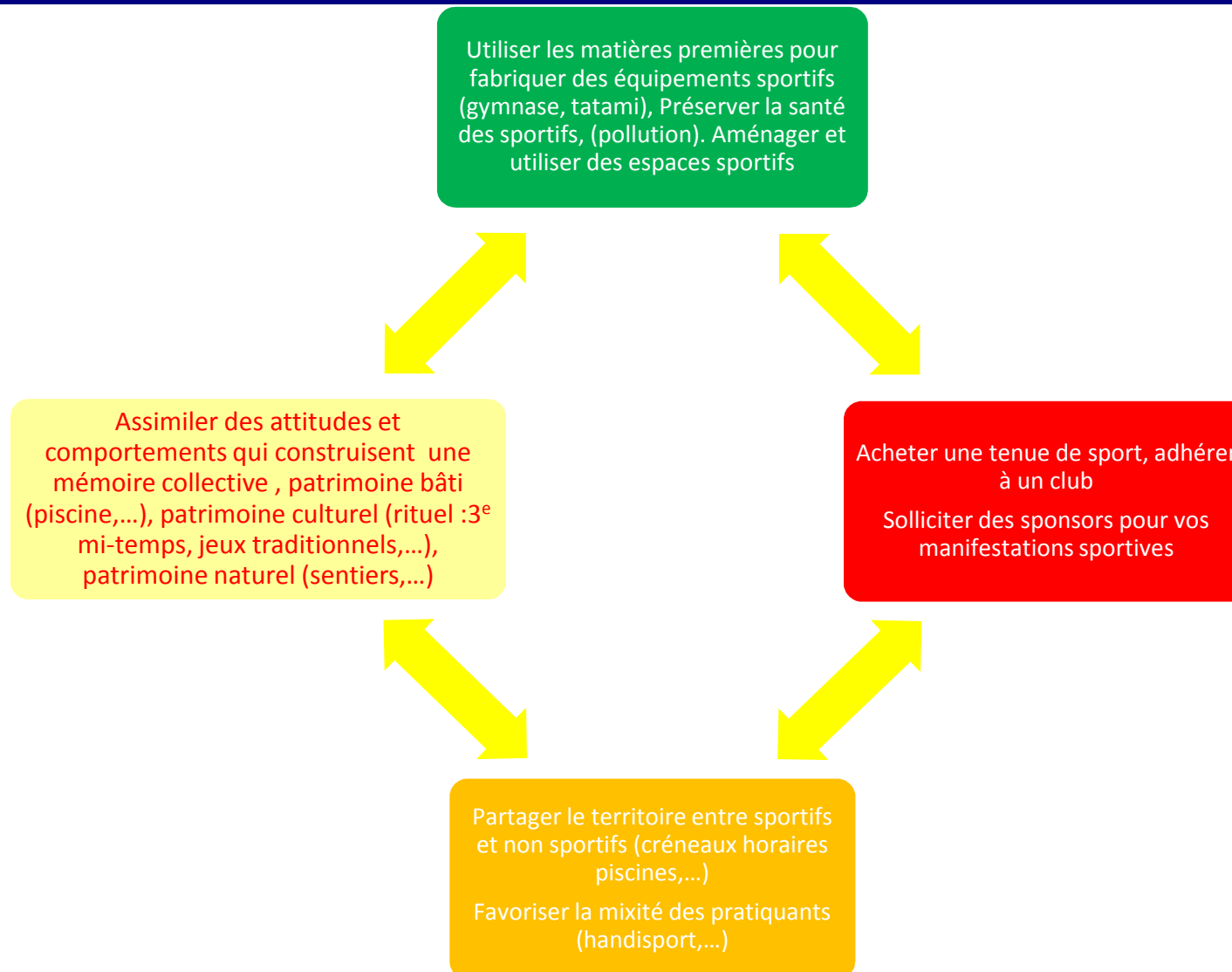
Le sport et le développement sportif: une approche intégrée

Le **sportif**, comme tout vivant, établit un système complexe de **relations et d'interrelations avec son milieu naturel** comme le démontrent ses actes les plus habituels : respirer et manger, ingérer des aliments, rejeter des déchets.

Le développement sportif doit s'appréhender en prenant en compte à la fois les dimensions **environnementales, sociales et économiques**



Faire du sport répond à un besoin environnemental, social, culturel et économique



Les grands défis du 21^e siècle!

La crise pétrolière



Le **pétrole** répond à **nos besoins quotidiens**

➔ Construire nos routes, nos villes, nous déplacer, emballer nos produits,...

Le sport utilise du pétrole

Ex : Le tour de France cyclisme c'est 5000 suiveurs et près de 2500 véhicules (soit au bas mot 1 million de litres d'essence!)

Ex : 6 litres de pétrole pour une chaussure de sport (extraction des ressources naturelles + fabrication + transport)

Les grands défis du 21^e siècle!

Le manque d'eau



- **L'eau** est de plus en plus **polluée** et certaines régions du globe n'ont **pas d'eau**

Dans le sport, nous utilisons

→ **1 tee-shirt en coton** : **2700 litres d'eau** (extraction des ressources naturelles + fabrication + transport + utilisation)

→ En France, **10 millions de m³ d'eau** ont été consommés en 1999/2000 pour fabriquer de la neige artificielle, soit l'équivalent de la consommation annuelle d'une ville de **170 000 habitants (la taille de Grenoble !)**. Une **Ha de maïs**, culture fortement consommatrice d'eau, ne réclame que 1700 m³. La **neige de culture** est plus dense que la neige naturelle. Le reverdissement des pistes en été nécessite un **recours massif aux engrais**. (LOUBIER, Université de Lausanne)

Les grands défis du 21^e siècle!

L'énergie



•→ Actuellement, la consommation mondiale d'énergie requiert les combustibles fossiles à hauteur de 80%, le nucléaire pour 7% et les énergies renouvelables pour 13%. (CEA)

Dans le sport, nous utilisons

Le stade de France par exemple est équipé d'une sonorisation de **36 blocs comportant 5 enceintes** chacun, pour une puissance de **250 000 watts**, de **454 projecteurs** et de **deux écrans géants** mesurant chacun 196 m² soit **la taille d'un terrain de tennis**.

Les grands défis du 21^e siècle!

Épuisement des ressources



Les ressources fossiles s'épuisent :

Réserve de plomb : 18 ans

Réserve de d'étain : 20 ans

Réserve de cuivre : 25 ans

Réserve de fer : 64 ans

Réserve de Bauxite : 69 ans

Dans le sport, par exemple, nous utilisons :
Utilisation de ressources fossiles telles que l'acier, le plomb,... (barres de foot, haltères, ball-trap & plomb...)

Les grands défis du 21^e siècle!

L'effet de serre

Effet de serre :15° sinon moins 18°

C'est la **modification des équilibres gazeux** de l'atmosphère terrestre qui provoque un **changement de température** et le **climat se dérègle**

- ↳ Hausse des températures
- ↳ Fonte des glaces,...

→ Coupe du monde de rugby (déplacement des personnes)=
570 000 tonnes équivalent de CO₂; le Tournoi de Rugby seulement : 46 000 tonnes équivalent
CO₂

Les grands défis du 21^e siècle!

Le climat change !



En saison sèche :
Lâchers d'eau pour le raft ou
l'irrigation!
Quel arbitrage politique?

Saisons pluvieuses :
Plusieurs Coupes du Monde de Ski annulées

Les grands défis du 21^e siècle!

La biodiversité



La disparition de la biodiversité appauvrit les biens et services de l'homme :

- Production: biens de consommation, médicaments,...
- Régulation: prévention, pollution, sécheresse,...
- Autres: esthétique, culturelle, récréative,...

Dans le sport, par exemple :

- Le développement des **infrastructures** –. (plus de 300 stations de ski, 25000 ha de pistes, 3000 kms de remontées mécaniques)
- Dans les Alpes de Suisse occidentale, les **activités sportives** générées par les installations de ski **affectent 44% de la surface de l'habitat du Tétralyre**, entraînant au sein des domaines skiables des réductions pouvant aller jusqu'à 49% de ses effectifs. (ref. Raphaël Arlettaz, Dr Patrick Patthey et Sven Wirthner, 2008)

Les grands défis du 21^e siècle!

L' exclusion sociale

Certaines catégories sociales restent exclues dans le domaine du travail, dans leur vie quotidienne pour des raisons pécuniaires, culturelles ou géographiques.

Figure 1 Pauvreté et exclusion sociale

**Faiblesse du revenu
de la famille**

Indicateurs
économiques
antécédents



Pauvreté

Indicateurs
matériels
économiques,



Dénuement

Indicateurs
matériels
économiques,

culturels



Exclusion sociale

Désavantage :
au niveau des résultats/
du statut

John Bynner, Institute of Education, University of London

- ➔ 40 % des Français ne partent pas en vacances
- ➔ Le taux de pratique du sport pour les personnes disposant d'un revenu inférieur au SMIC n'est que de 50 %

Les grands défis du 21^e siècle!

Exclusion sociale

La pratique sportive selon le diplôme et le revenu

Dans les familles où aucun parent n'est diplômé la moitié des enfants font du sport, contre 83 % quand un parent est diplômé du supérieur.

La pratique sportive des jeunes dépend du milieu socioculturel auquel ils appartiennent : dans les familles où **aucun parent n'est diplômé, 52 % d'entre eux font du sport, contre 83 % quand un parent est diplômé du supérieur.** Ce facteur joue même plus que la pratique d'un sport par l'un des parents.

Cette **inégalité concerne avant tout les filles : 57 % des filles de parents sans diplôme font au moins une fois du sport chaque semaine, contre 82 % quand les parents sont diplômés du supérieur.** Si le diplôme joue le rôle essentiel, la barrière financière existe aussi : les différences restent marquées suivant le niveau de vie. Ainsi, 45 % des filles de milieux modestes pratiquent un sport, contre 74 % dans les familles aux revenus élevés.

Les grands défis du 21^e siècle!

Consommation

**Jeter
tue**

La consommation de
produits jetables
contribue au
réchauffement climatique
et fait peser de
graves menaces sur
l'avenir de mes enfants

Consommer nécessite des déplacements, de l'énergie, des ressources fossiles,....

- 93% des ressources exploitées dans le monde ne sont jamais transformées en biens ou produits vendus sur le marché,
- 80% des biens vendus sont jetés après une seule utilisation,
- 99% des ressources contenues dans les produits sont devenus des déchets **six semaines** après la vente du produit

Source: Allenby, B.R. and Richards, J. (eds) (1994) *The Greening of Industrial Ecosystems*. Na**WALTER R. STAHEL**tional Academy of Engineering, Washington DC cité par **WALTER R. STAHEL**

Dans le sport, par exemple :

- Pendant la quinzaine de Roland Garros, des lots de six balles sont changés tous les neuf jeux, soixante mille balles sont utilisées

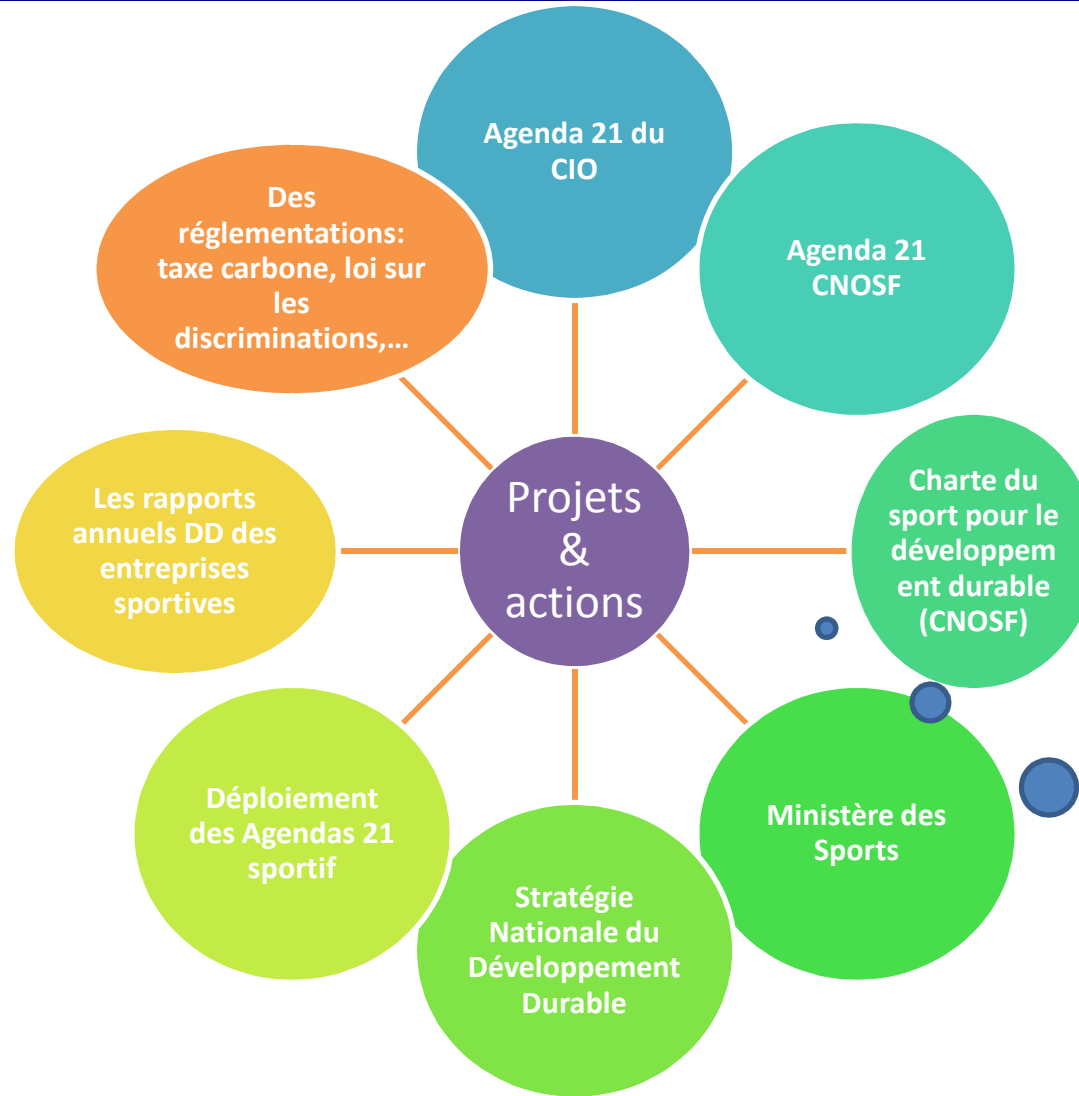
Le Sport Durable est avant tout une réponse aux enjeux planétaires

Le « sport durable » implique l'ensemble des acteurs du sport c'est-à-dire, les pratiquants, les associations, les collectivités territoriales, les entreprises pour décider ensemble d'un développement sportif qui réponde :

- aux exigences de solidarité
 - aux aspirations de bien-être des sportifs et non sportifs,
 - à la préservation des ressources naturelles et ...
- ...qui génère une économie dans un partage relativement équitable sur un territoire géographique.**

(Source : Nathalie Durand, 2008)

Emergence d'une conscience sport et développement durable

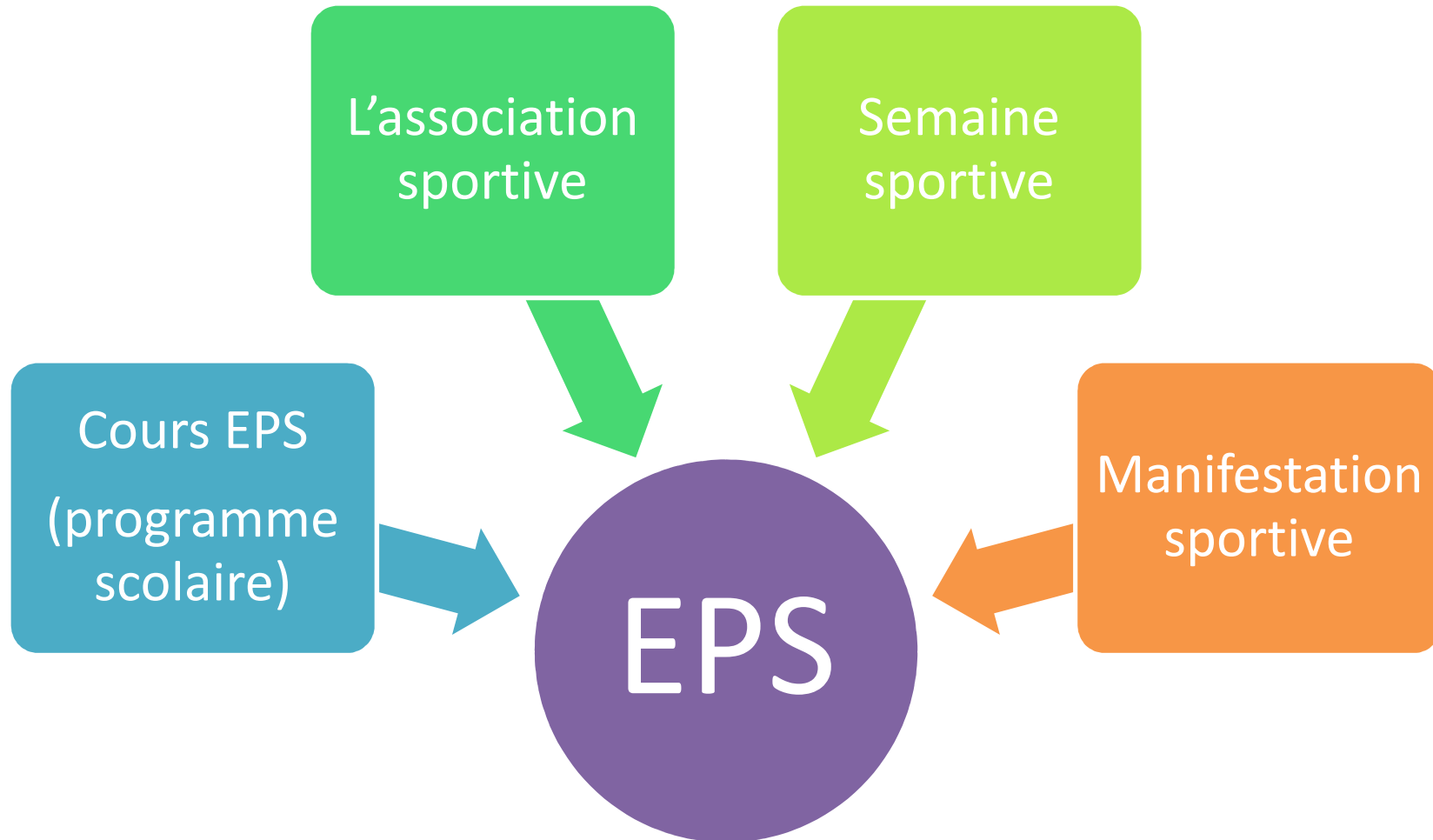


Socle commun des connaissances

- Loi d'orientation 23 avril 2005: « la scolarité obligatoire doit au moins garantir à chaque élève les moyens nécessaires à l'acquisition d'un socle commun constitué d'un ensemble de **connaissances et de compétences** qu'il est indispensable de maîtriser pour accomplir avec **succès sa scolarité**, poursuivre sa **formation**, construire son **avenir personnel et professionnel** et **réussir sa vie en société** »
- L'intégration du développement durable dans l'EPS est un excellent outil pour acquérir ce socle commun des connaissances.

- **L'EEDD ne constitue pas une nouvelle discipline**
- construction progressive et cohérente (à la fois entre les cycles et à l'intérieur d'un même niveau)
- **apports complémentaires des disciplines préconisés dans les programmes et leurs croisements permettent une approche systémique des thèmes d'environnement et de développement durable.**
- *Direction de l'Enseignement scolaire - Publié le 23 janvier 2006 © Ministère de l'Éducation nationale, de l'Enseignement supérieur et de la Recherche*

EPS & EDD



L'école, le collège et le lycée, aident à **l'appropriation d'une culture physique, sportive de façon critique, responsable, lucide et citoyenne**

- La maîtrise de la langue française.
- La pratique d'une langue vivante étrangère.
- Les principaux éléments de mathématiques et la culture scientifique et technologique.
- La maîtrise des techniques usuelles de l'information et de la communication.
- La culture humaniste.
- Les compétences sociales et civiques.
- L'autonomie et l'initiative.

Education nationale - EPS

EPS + EDD = socle commun des connaissances

Langue française

- Compte rendu sportif
- Règlement sportif et empreinte écologique
- Animation débat sport et DD

Langue étrangère

- Traduire des cahiers des charges sport et DD
- Traduire des articles sport et DD

Mathématique, culture scientifique, technologie

- Calcul des GES
- Incidence de la qualité de l'air sur l'effort sportif
- Possibilités du corps humain (échauffement,...)

TIC

- Outils de traitement informatique des données, utiles aux apprentissages de l'EPS (social, environnemental, économique,...)

Culture humaniste

- Développer l'esprit critique sur la richesse et les dérives du sport
- Acquisition de données corporelles (sensibilité,...)
- Histoire du sport et son lien avec l'environnemental, social et l'économique

Social et civique

- Respect des règles de sécurité, de soi, des autres sportifs et usagers
- Règlement sportif et empreinte écologique
- Animation débat sport et DD
- Hygiène
- Achat de matériel sportif éco-responsable

Autonomie & initiative

- Développer des projets sportifs durable : participation des élèves à la construction d'un programme d'actions sportives environnementales (gestion des déchets,...), sociales (transfert de savoir-faire sportif,...), économie locale (récupération de matériel pour le réutiliser, récupérer, recycler,...)

Evaluation cours EPS en fonction des programmes: A-NA-EA

Espace

- Soi et ses camarades, Terrain de jeu, salle de sport, territoire

Temps

- Temps du cours,
- Temps du jeu (une manche de tennis), temps de la compétition, temps (long et terme et pratique sportive)

Système

- Moi, mes camarades, l'espace sportif, article de sport, personnel sportif,...

Evolution

- Evolution du jeu , évolution de la pratique sportive, perspective d'évolution

Besoins

- physiologiques, sociaux culturels, matériels

Hygiène

- Corporelle, vestimentaire, hydratation, qualité de l'air,...

Valeurs

- équité sociale, exemplarité, justice, liberté de choix, respect, tolérance, solidarité, responsabilité Socialisation, précaution, solidarité, participation

Education nationale - EPS

Conclusion EDD & EPS

L'intégration de l'EDD dans l'EPS, c'est **un changement de posture du professeur d'EPS.**

L'élève ne mesure plus sa performance « métrique » mais sociétale.

L'EPS devient ainsi aux yeux de tous et en particulier des néophytes, un fabuleux outil pour permettre à tout un chacun de se mouvoir dans un esprit sain, un corps sain et une planète saine. L'EDD est un fabuleux outil de revalorisation de la matière EPS.

L'intégration de l'EDD dans l'EPS telle que j'ai tenté de vous la proposer, est *une éducation à la responsabilité et à la citoyenneté planétaire,*

Agenda 21

- Qu'est-ce qu'un agenda 21 ?
- Les Agendas 21 sont un *programme d'actions partenariales* (on ne réfléchit pas tout seul, on ne décide pas tout seul, on n'agit pas tout seul et pour soi seul).

La finalité de l'Agenda 21 est de proposer des actions *environnementale, sociale et économique qui se déclinent dans toute organisation.*

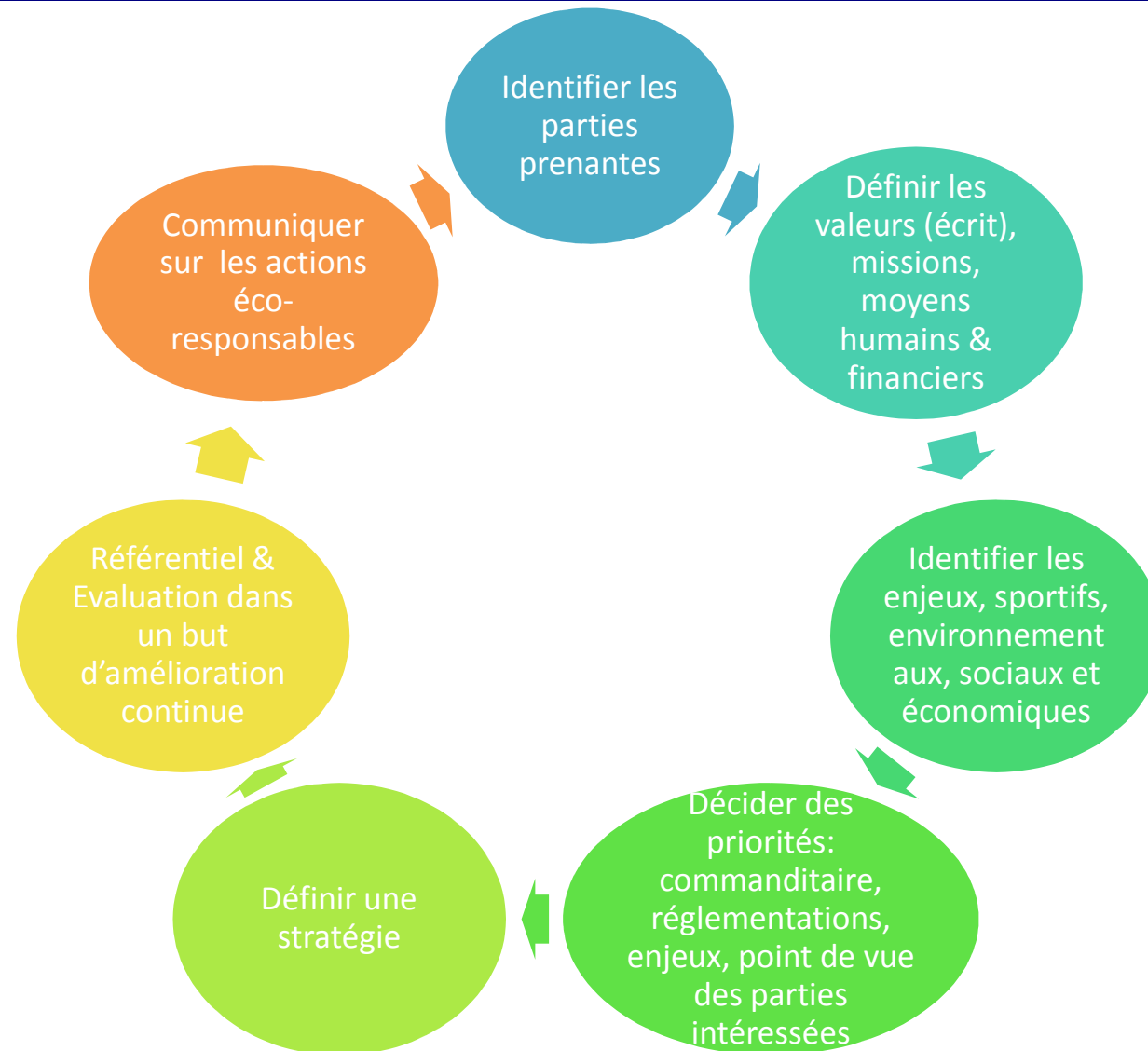
Ces actions ont pour but de garantir à tous, le bien-être et la dignité, tout en préservant la planète pour les générations actuelles et futures.

Agenda 21

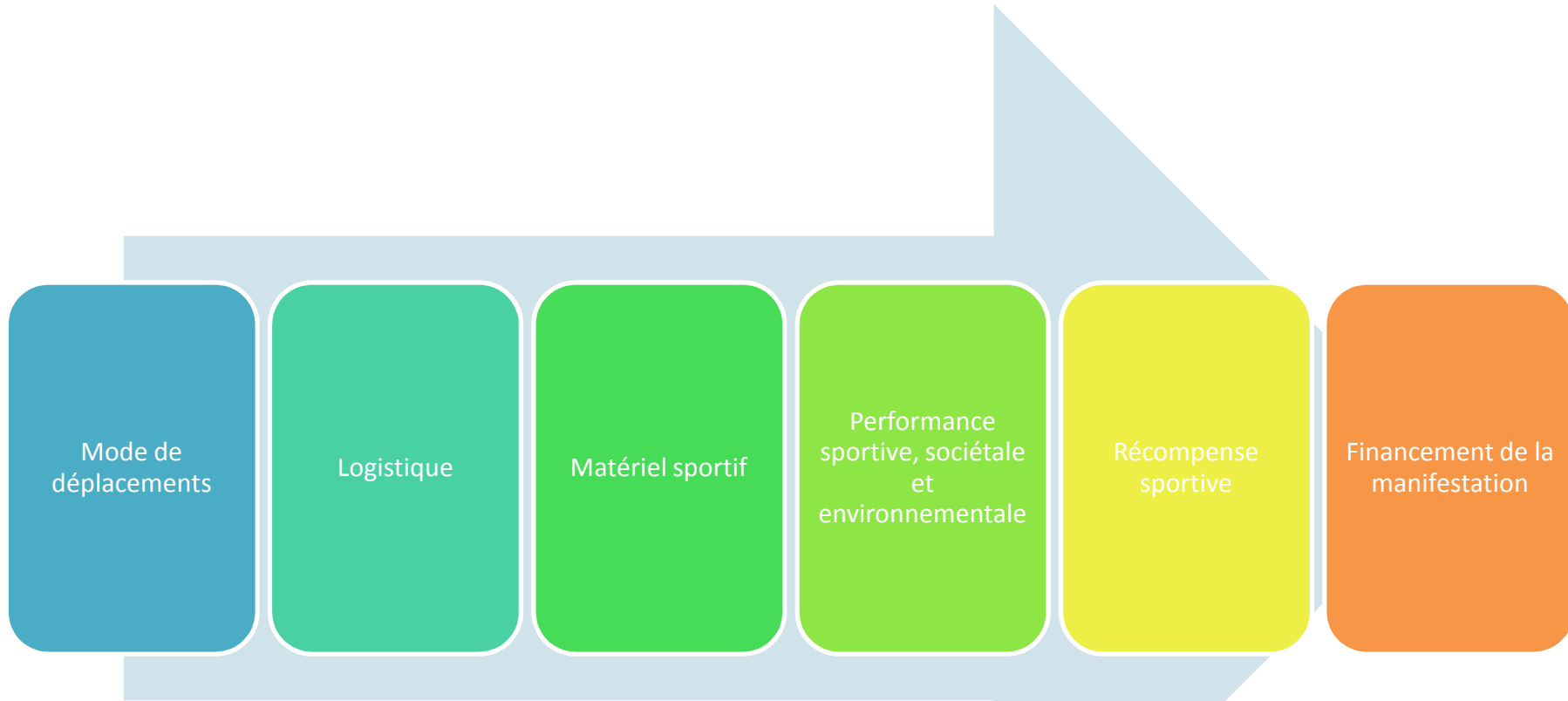
- **Agenda 21 du Sport Français**
- Il est organisé en 4 chapitres:
 1. Le développement durable, une *nouvelle approche des politiques sportives*
 2. La *solidarité sportive* au service du développement durable
 3. Une gestion et une organisation du sport *respectueuse de l'environnement*
 4. Une *économie sportive* au service du développement durable

Méthodologie

Association, semaine sportive, manifestation sportive



Manifestations sportives



Propositions de collaborations

Former

- Tronc commun des connaissances
- Appropriation EPS & EDD
- Outils: Agenda 21, évaluation...

Expérimenter

- Cours EPS
- Association Sportive (AS)
- Semaine sportive, manifestation sportive,...

Evaluer

- Retour d'expérience
- Dans un but d'amélioration continue

Communiquer

- Rapport développement durable pour les élèves, le personnel de l'établissement,...

Association 1901, crée suite aux 4emes assises nationales du développement Durable

Ses missions

- **Ancrer le développement durable** dans les pratiques sportives, infrastructures sportives, manifestations sportives
- **Créer un réseau** établir des échanges entre les différents acteurs du sport
- **Mutualiser** les outils et expériences sportives éco-responsables

**L'alliance du sport et du développement durable :
un formidable outil
pour fédérer les énergies
pour l'avenir de notre planète et de ses habitants**

Un esprit sain dans un corps sain sur une planète saine

Merci !

Contact:

nathalie.durand@osdd.fr

www.osdd.fr

Tél: 06 72 92 59 91